

# 新規開業向け優良物件（仮称）足代クリニックモール

募集科目

内科

小児科

整形外科

皮膚科

耳鼻科

眼科

心療内科

人口密集エリア

建物上階 マンション

商店街沿い

競合医療機関が少ない

高い認知度

## 物件概要

募集区画概要	
所在地	大阪府東大阪市足代1-21-11
最寄駅	近鉄布施駅 徒歩5分
建物名	布施ハイライン
竣工年月	
構造	RC造 地上9階建
階層	2階部分
契約形態	定期建物賃貸借契約
敷金	6ヶ月分



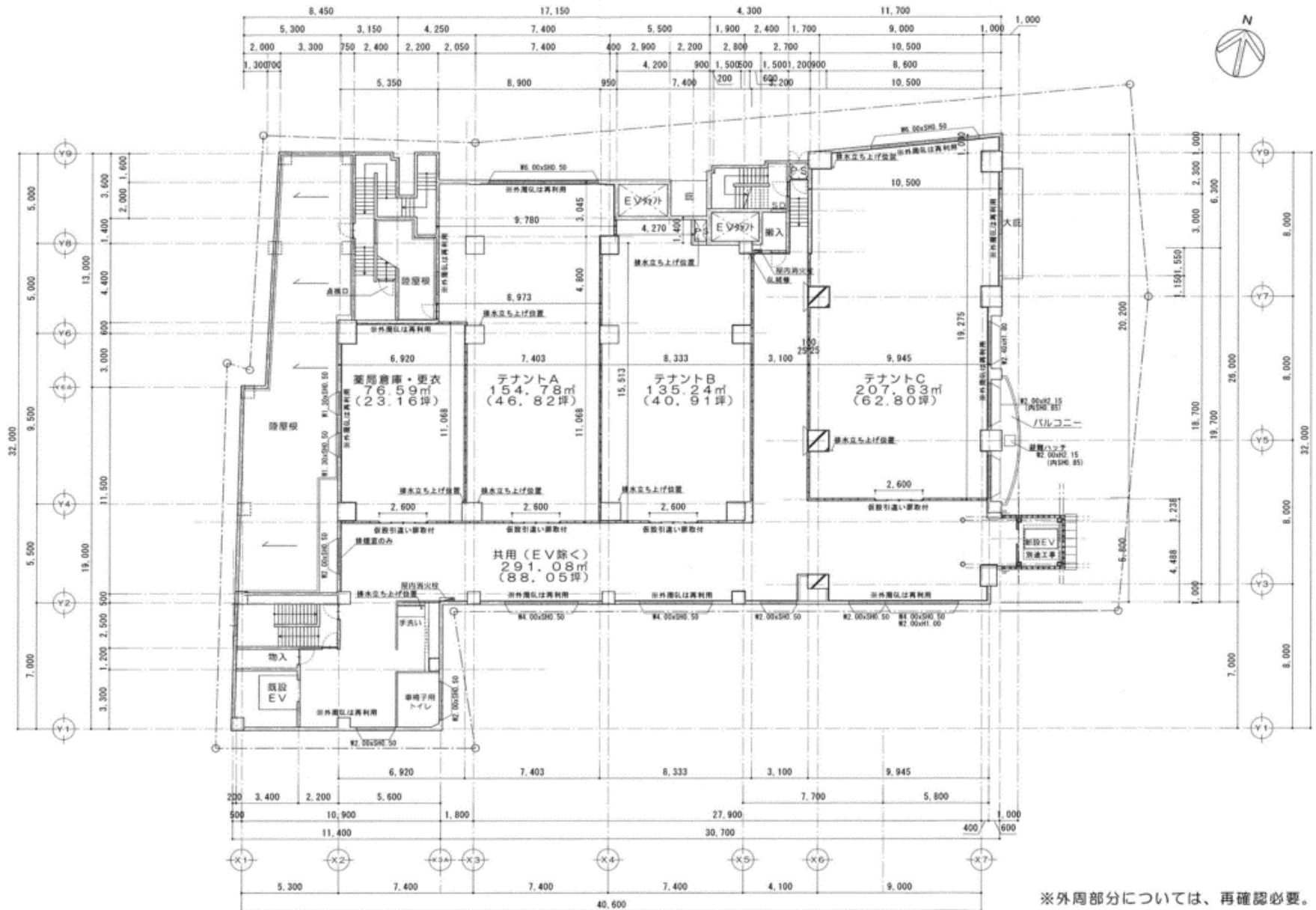
## 募集状況

階数	面積	敷金	賃料	管理費	入居予定日	備考
2F A	47.10坪 155.68㎡	2,826,000 円	471,000 円 10,000 円(坪単価)	賃料に含む	即入居可	A・B区画統合可能 面積応相談
2F B	41.13坪 135.94㎡	2,467,800 円	411,300 円 10,000 円(坪単価)	賃料に含む	即入居可	A・B区画統合可能 面積応相談
2F C	60.93坪 201.44㎡	3,655,800 円	609,300 円 10,000 円(坪単価)	賃料に含む	即入居可	面積応相談

備考	スケルトン渡し、区画割り用相談 乗用エレベータあり(バリアフリー) 駐車場なし 共用部分をご希望の内装で施工致します 1Fドラッグストアアカカベ盛業中!
----	--

株式会社アカカベ 担当 玉石  
〒574-0003 大阪府東大阪市明美の里町1-71  
TEL:072-862-3621 FAX:072-877-6409  
Mail:tamaishi@akakabe.com

# 物件概要書 東大阪市足代



※外周部分については、再確認必要。

※本計画書及び図面等の著作権は株式会社コンパスに帰属します。

# 物件概要書 東大阪市足代

